

windows

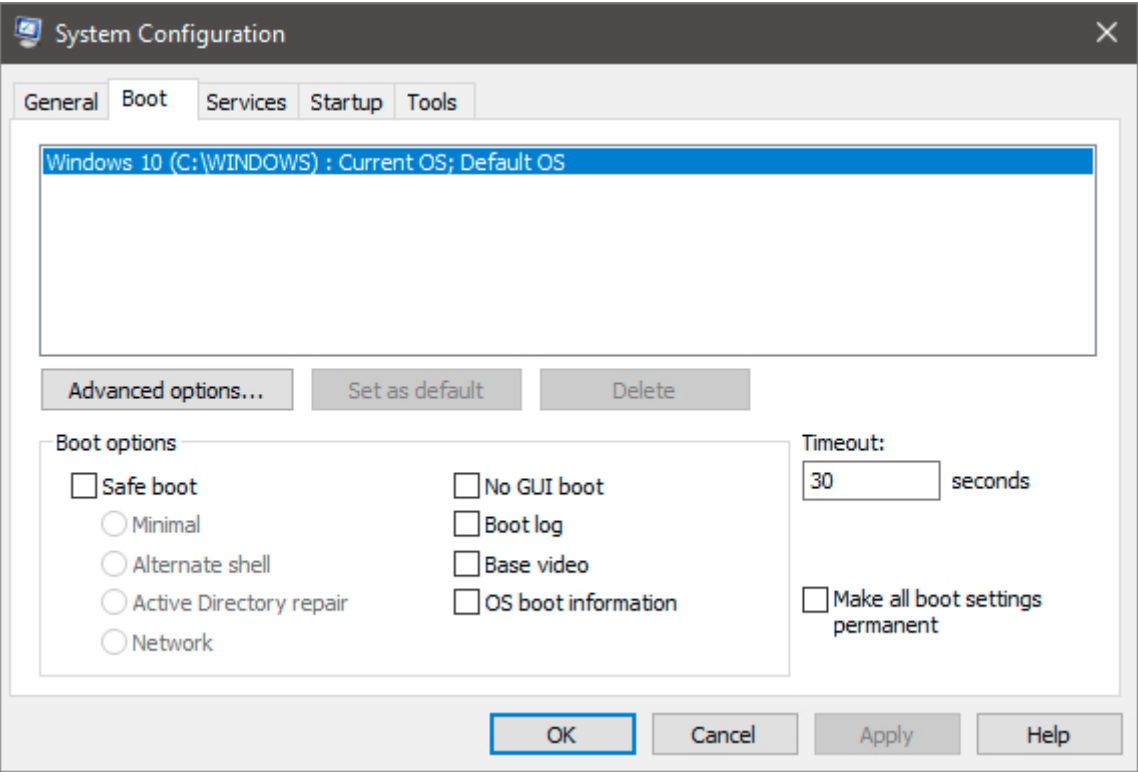
- [windows](#)

windows

```
Dism /Online /Cleanup-Image /CheckHealth
Dism /Online /Cleanup-Image /ScanHealth
Dism /Online /Cleanup-Image /RestoreHealth
sfc /scannow
```

Step 1: win + R msconfig enter

Step 2:



Step 3: sfc / scannow

Windows Key +X
"control"

GUI

1. Calc - 计算器
2. Explorer - 资源管理器
3. Notepad - 记事本
4. osk - 屏幕键盘

GUI

1. CleanMgr - 磁盘清理
2. cmd - 命令提示符 *
3. FsMgmt.msc - 磁盘管理
4. GpEdit.msc - 组策略
5. mrt - 恶意软件移除工具
6. MsTsc - 任务管理器 *
7. PowerShell - powershell
8. RegEdit - 注册表编辑器 *
9. ResMon - 资源监视器
10. sdclt - 磁盘碎片整理 (Windows 7)
11. TaskMgr - 任务管理器
12. TaskSchd.msc - 任务计划程序
13. WinVer - 关于 Windows

GUI

1. AppWiz.cpl - 程序和功能
2. CompMgmt.msc - 计算机管理
3. control - 控制面板 *
4. DevMgmt.msc - 设备管理器 *
5. DiskMgmt.msc - 磁盘管理 *
6. DxDiag - DirectX 诊断工具
7. HdwWiz.cpl - 硬件向导
8. MsInfo32 - 系统信息
9. NetplWiz - 网络位置设置
10. ncpa.cpl - 网络和共享中心 *
11. OptionalFeatures - 可选功能 Windows 10
12. Services.msc - 服务
13. SysDm.cpl - 系统设备
14. wf.msc - 无线配置 Windows 10

命令/批处理

1. arp
2. IpConfig
3. net
4. NbtStat
5. NetStat
6. Nslookup
7. ping
8. route

9. shutdown
10. ssh
11. telnet

环境变量

1. shell:AppData - 应用程序数据
 - shell:Local AppData - 本地应用程序数据
2. shell:AppUpdatesFolder - 应用程序更新文件夹
3. shell:ConnectionsFolder - 连接文件夹
4. shell:ControlPanelFolder - 控制面板文件夹
5. shell:Fonts - 字体
6. shell:MyComputerFolder - 我的计算机/我的电脑
7. shell:NetworkPlacesFolder - 网络位置
8. shell:PrintersFolder - 打印机文件夹
9. shell:Profile - 用户配置文件 *
- shell:Contacts - 联系人
 - shell:Desktop - 桌面
 - shell:Downloads - 下载
 - shell:Favorites - 收藏夹 (IE 收藏夹)
 - shell:My Pictures - 我的图片
 - shell:My Music - 我的音乐
 - shell:My Video - 我的视频
 - shell:Personal - 个人
10. shell:ProgramFiles - 程序文件
11. shell:Recent - 最近使用
12. shell:RecycleBinFolder - 回收站
13. shell:SendTo - 发送到 *
14. shell:Start Menu - 开始菜单
 - shell:Programs - 程序 (开始)
 - shell:Common Programs - 公用程序 (开始)
 - shell:Startup - 启动 (开始)
 - shell:Common Startup - 公用启动 (开始)
15. shell:System - System32 系统
16. shell:Windows - Windows 窗口
17. %AppData% - 应用程序数据
18. %ProgramFiles% - 程序文件
19. %UserProfile% - 用户配置文件 *
20. %SystemDrive% - Windows 系统盘
21. %SystemRoot% - Windows 系统根目录
22. %Temp% - 临时文件夹
23. %WinDir% - Windows 安装目录

批处理

- scrnsave.scr - 屏幕保护程序

系统工具

chkdsk /r /x c:

WSL

```
wsl --install
```

$$\square\square\text{-d} \quad <\square\square\square\square> \square\square\square\square$$

```
wsl --install -d <subsystem>
```

```
C:\Users\user>wsl --install
已安裝 Windows 子系統 Linux 版。
以下是可安裝之有效發佈的清單。
使用 'wsl --install -d <Distro>' 安裝。
```

NAME	FRIENDLY NAME
Ubuntu	Ubuntu
Debian	Debian GNU/Linux
kali-linux	Kali Linux Rolling
Ubuntu-18.04	Ubuntu 18.04 LTS
Ubuntu-20.04	Ubuntu 20.04 LTS
Ubuntu-22.04	Ubuntu 22.04 LTS
Ubuntu-24.04	Ubuntu 24.04 LTS
OracleLinux_7_9	Oracle Linux 7.9
OracleLinux_8_7	Oracle Linux 8.7
OracleLinux_9_1	Oracle Linux 9.1
openSUSE-Leap-15.6	openSUSE Leap 15.6
SUSE-Linux-Enterprise-15-SP5	SUSE Linux Enterprise 15 SP5
SUSE-Linux-Enterprise-15-SP6	SUSE Linux Enterprise 15 SP6
openSUSE-Tumbleweed	openSUSE Tumbleweed

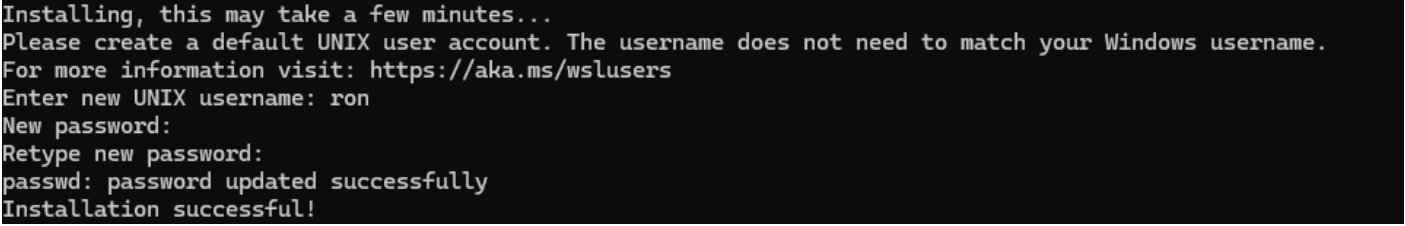
```
C:\Users\user>wsl --install -d Ubuntu-24.04
正在安裝 : Ubuntu 24.04 LTS
[ 0.0% ]
```

--	--	--	--	--	--	--	--

```
Installing, this may take a few minutes...
WslRegisterDistribution failed with error: 0x80370102
Please enable the Virtual Machine Platform Windows feature and ensure virtualization is enabled in the BIOS.
For information please visit https://aka.ms/enablevirtualization
Press any key to continue...
```

[illegible]

```
wsl --set-default-version 1
```

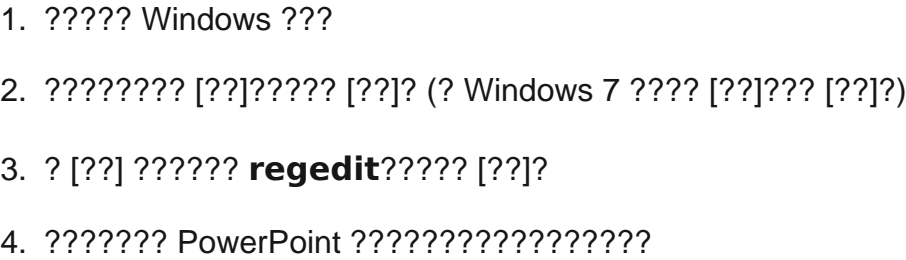


```
wsl --update
```

```
wsl --shutdown
```



PowerPoint



PowerPoint 2016, 2019, Microsoft 365 PowerPoint

HKEY_CURRENT_USER\Software\Microsoft\Office\16.0\PowerPoint\Options

PowerPoint 2013

HKEY_CURRENT_USER\Software\Microsoft\Office\15.0\PowerPoint\Options

PowerPoint 2010

HKEY_CURRENT_USER\Software\Microsoft\Office\14.0\PowerPoint\Options

PowerPoint 2007

HKEY_CURRENT_USER\Software\Microsoft\Office\12.0\PowerPoint\Options

PowerPoint 2003

HKEY_CURRENT_USER\Software\Microsoft\Office\11.0\PowerPoint\Options

- 5. ?? [??] ?????? [??] ?????? [??]?????? [DWORD (32 ??) ?]?
- 6. ?? **ExportBitmapResolution**????? Enter?
- 7. ????? **ExportBitmapResolution** ?????? [??] ?????? [??]?
- 8. ? [?? DWORD ?] ????????? [???]?
- 9. ? [????] ????????????? **300**? ?????????????



????	????????? x ???	????????? x ???	???????????????
50	500 × 375	667 × 375	50 DPI
96 (??)	960 × 720	1280 × 720	96 DPI
100	1000 × 750	1333 × 750	100 DPI
150	1500 × 1125	2000 × 1125	150 DPI
200	2000 × 1500	2667 × 1500	200 DPI
250	2500 × 1875	3333 × 1875	250 DPI
300	3000 × 2250	4000 × 2250	300 DPI